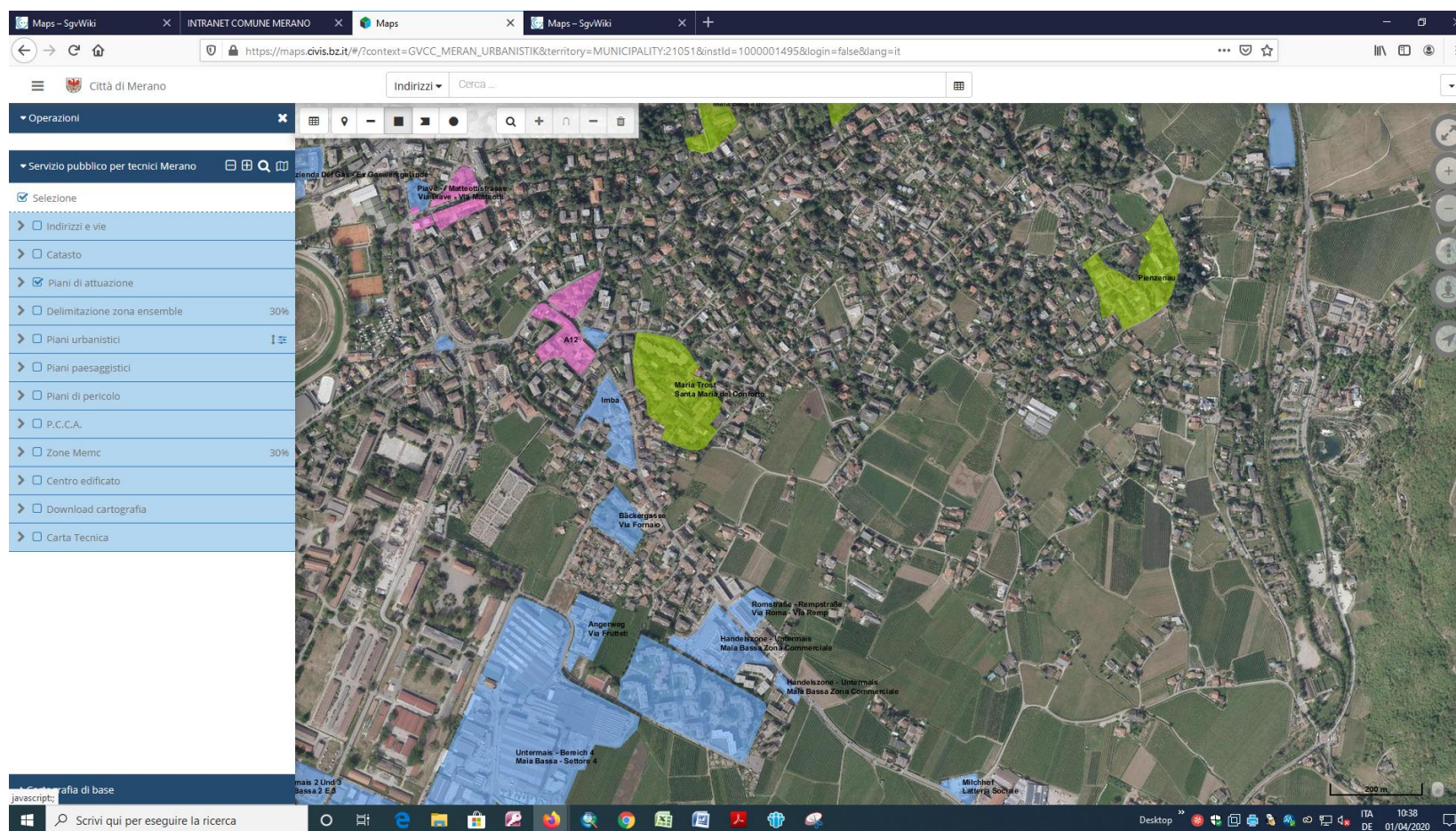


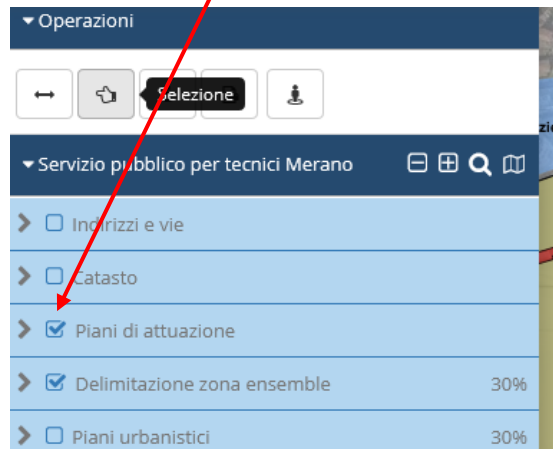
## ISTRUZIONI SCARICO DATI DA MAPS

I temi di MAPS dai quali è possibile scaricare i documenti sono:

- **Piani di attuazione** (piani di recupero, piani di attuazione e piani di lottizzazione)
- **Delimitazione zona Ensemble (Tavole di tutela degli insiemi)**
- **Download cartografia** (dwg e dxf della cartografia comunale in scala 1:1000, jpg e jpw con le ortofoto ed il relativo file di georeferenziazione e le tavole pdf con la carta tecnica in scala 1:2000)



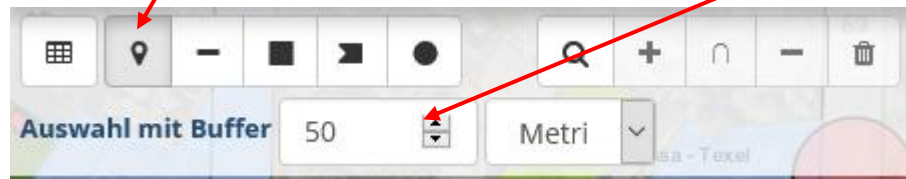
1) Attivare il tema per il quale si vuole il documento e selezionare la zona di interesse



2) Eseguire un rettangolo se si vuole sezionare un'area



Utilizzare il punto se l'informazione è ben delimitata. Si può anche creare una selezione con un raggio definito (es. 50 mt) rispetto al punto desiderato.



The screenshot displays a web browser window with multiple tabs. The active tab is titled "Maps - SgvWiki" and shows a URL: [https://maps.civis.bz.it/#/?context=GVCC\\_MERAN\\_URBANISTIK&territory=MUNICIPALITY:21051&instId=100001495&login=false&lang=it](https://maps.civis.bz.it/#/?context=GVCC_MERAN_URBANISTIK&territory=MUNICIPALITY:21051&instId=100001495&login=false&lang=it). The page header includes "Città di Merano" and a search bar. The main content is a map of Merano with various colored zones (red, green, yellow, blue) overlaid on a satellite view. A search bar at the top left shows "Auswahl mit Buffer 50 Metri". The map includes labels for various areas such as "Luis Zuweg", "Ex Azienda Del Gas - Ex Gaswerk Gelände", "Pieve - Mattocci Paese", "Via Piave - Via Mattocci", "Nr. 13", "Pianzenau", "Nr. 17", "Maria Trost", "Santa Maria del Conforto", "Imba", "Bäckergasse", and "Via Fornace". A red circle highlights a specific area on the map. Below the map, there are links for "Zone Ensemble - (1)", "Download cartografia - (1)", and "Piani di lottizzazione - (1)". At the bottom, a "Documenti collegati" panel shows a table with the following content:

Nr. zona
Nr. 16

A red arrow points from the text below to the "Nr. 16" entry in the table. The Windows taskbar at the bottom shows the system tray with the date "01/04/2020" and time "10:55".

I risultati della selezione per i temi attivi appaiono in basso.

Selezionare il record di interesse e premere il tasto “visualizza documenti collegati”

Zone Ensemble - (1) Download cartografia - (1) Piani di lottizzazione - (1)

Documenti collegati	Pl...	Tipo zona	C...	CC	Zona	Delibera commu...	Delibera comuna...	Del...	Modifiche	Note	Tipo di piano	Comune Catastale	Numero partici
	3	Zona di completamento (B)	21051	694	Santa Maria del Confo... 55/CC				4		Piano di lottizzazione	MAIA	.2743

Appaiono i documenti da scaricare



1. norme\_maria\_t...



F100751243

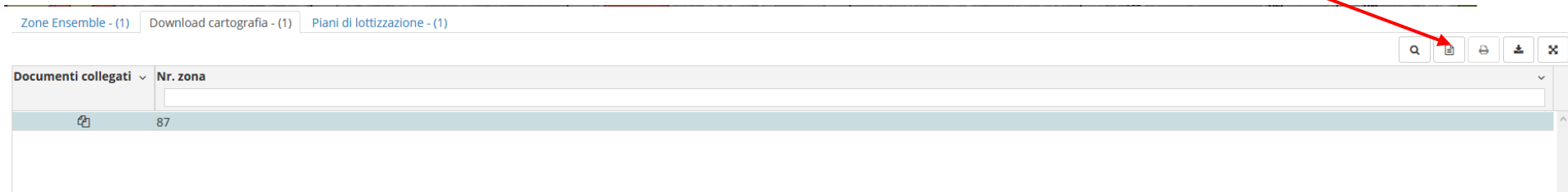
2. piano\_maria\_tr...



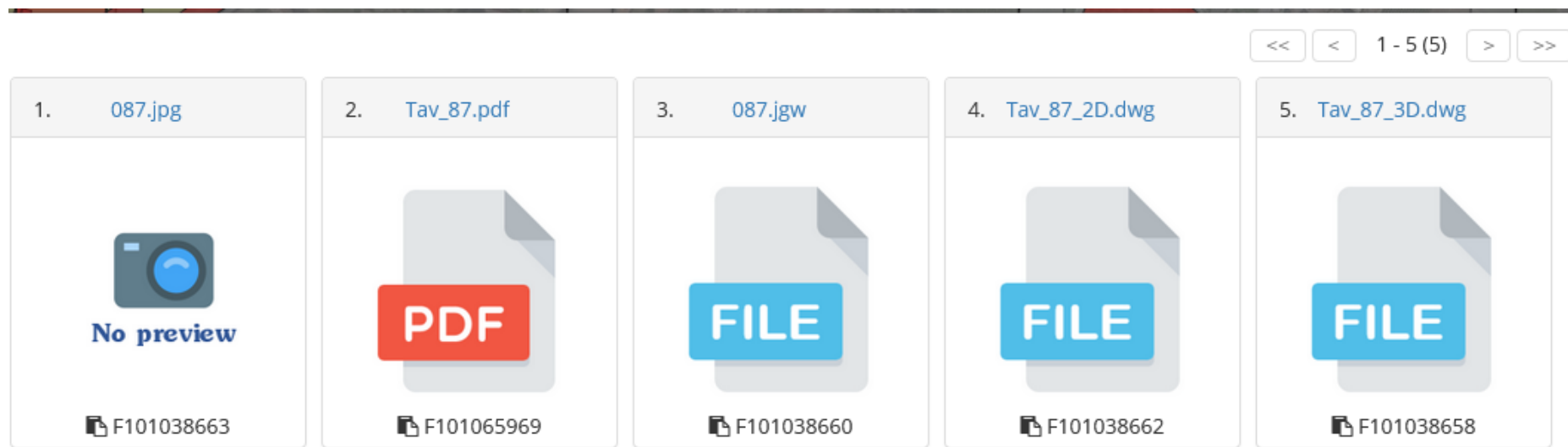
F100751244



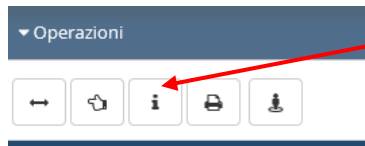
Se si vuole scaricare il materiale cartografico, attivare il tema "Download cartografia", e scaricare i documenti collegati.



E' possibile scaricare il materiale cartografico diviso per tavole:



E' inoltre possibile utilizzare il menu di selezione rapida "i" (identify) e cliccare sulla zona desiderata



Alla destra della mappa appaiono i risultati della selezione. Premendo "visualizza documenti collegati", vengono visualizzati in basso ed é possibile scaricarli.

A screenshot of a web application interface. The top part shows a browser window with the URL "https://maps.dvis.bz.it". Below the browser is a map of Merano, Italy, with various colored zones. A red arrow points from the text above to the "i" icon in the "Operazioni" menu. Another red arrow points from the text above to the "visualizza documenti collegati" button in the results panel. The results panel on the right shows a table of information for a specific land parcel. Below the results panel, a document viewer shows two PDF files. The bottom of the screenshot shows the Windows taskbar with the system tray displaying the date and time: "ITA 11:36 DE 01/04/2020".

Risultati	
Piani di recupero (1)	
Piano di recupero, Merano, .23/1	
FID	9
Etichetta	Piano di recupero, Merano, .23/1
Numero particella	.23/1
Zona (de)	A3
Zona (it)	A3
Delibera communal...	9/GC
Delibera comunale ...	14.01.2020
Delibera Giunta Pro...	4793
Delibera provincial...	22.12.2003
Modifiche	5
Note	
Tipo zona	Centro storico (A)
Tipo di piano	Piano di recupero
Comune Catastale	MERANO

Documenti

1. 20200114\_9GC... PDF F101512790

2. 20200114\_9GC... PDF F101512788